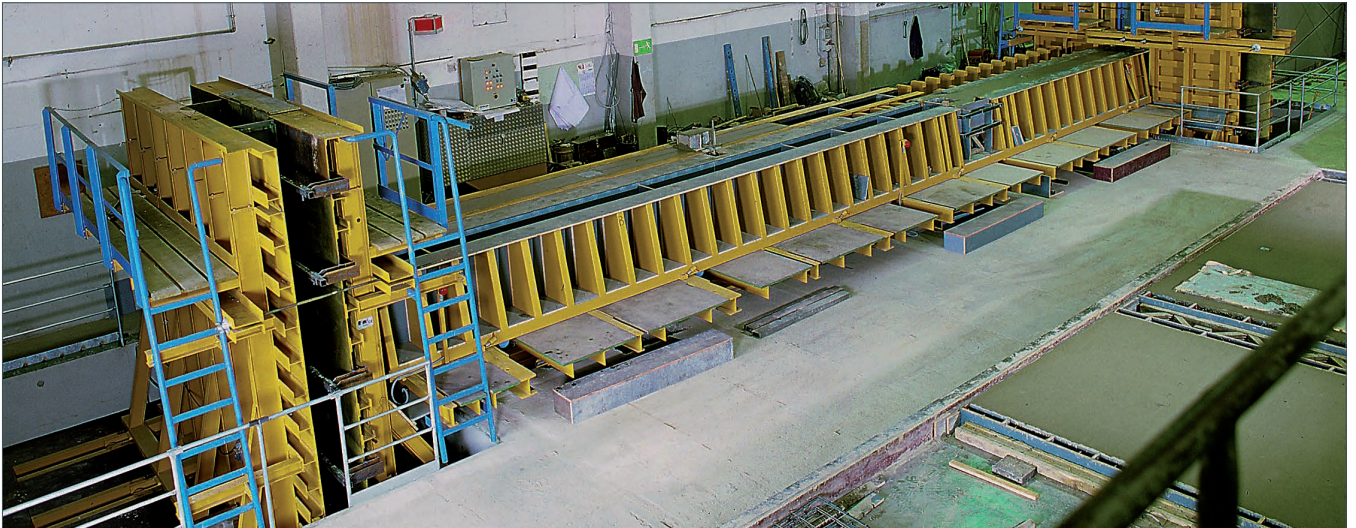




# Avermann

## Опалубка для изготовления бетонных опор и балок



- › Гибкая сборка стены опалубки для деревянного покрытия или с помощью стальных стен для подвешивания
- › Механически передвигаемая либо снимаемая внутренняя стена
- › Механически или гидравлически передвигаемые наружные стены
- › Общая длина опалубки передвигается в отдельных плоскостях или полностью
- › В качестве опции с опалубкой основания
- › Регулировка расстояния от основания в качестве дополнительного оснащения
- › Вибрационное устройство в качестве опции

**Avermann Betonfertigteilterchnik GmbH & Co. KG**

Lengericher Landstr. 35, 49078 Osnabrück, Germany

T +49 5405 505-0 F +49 5405 6441 E [info@avermann.de](mailto:info@avermann.de) | [www.avermann.de](http://www.avermann.de)