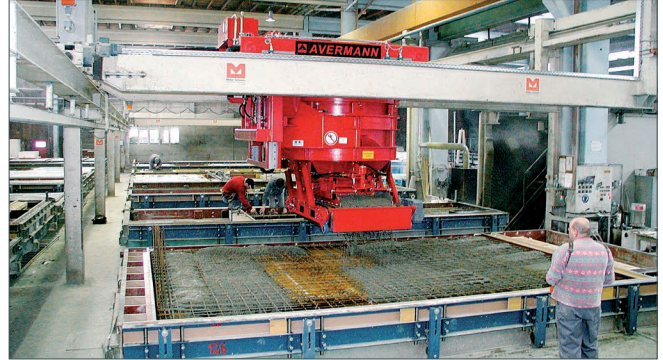


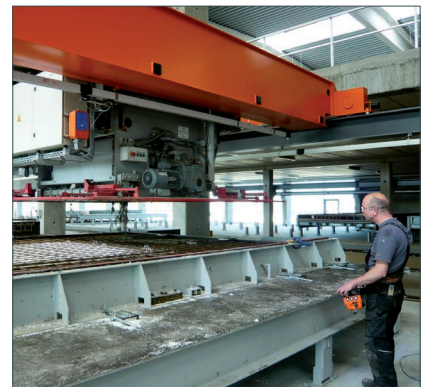


# Avermann

## Rozścielacz betonu jako urządzenie w wersji pomostowej



- › Przeważnie dla systemów obiegu
- › Eksploatacja w trybie automatycznym jest możliwa
- › Różne systemy wylotowe
- › Możliwy ślepy tor wyjazdowy
- › Łączone z funkcjami dodatkowymi



**Avermann Betonfertigteiletechnik GmbH & Co. KG**

Lengericher Landstr. 35, 49078 Osnabrück, Germany

T +49 5405 505-0 F +49 5405 6441 E [info@avermann.de](mailto:info@avermann.de) I [www.avermann.de](http://www.avermann.de)