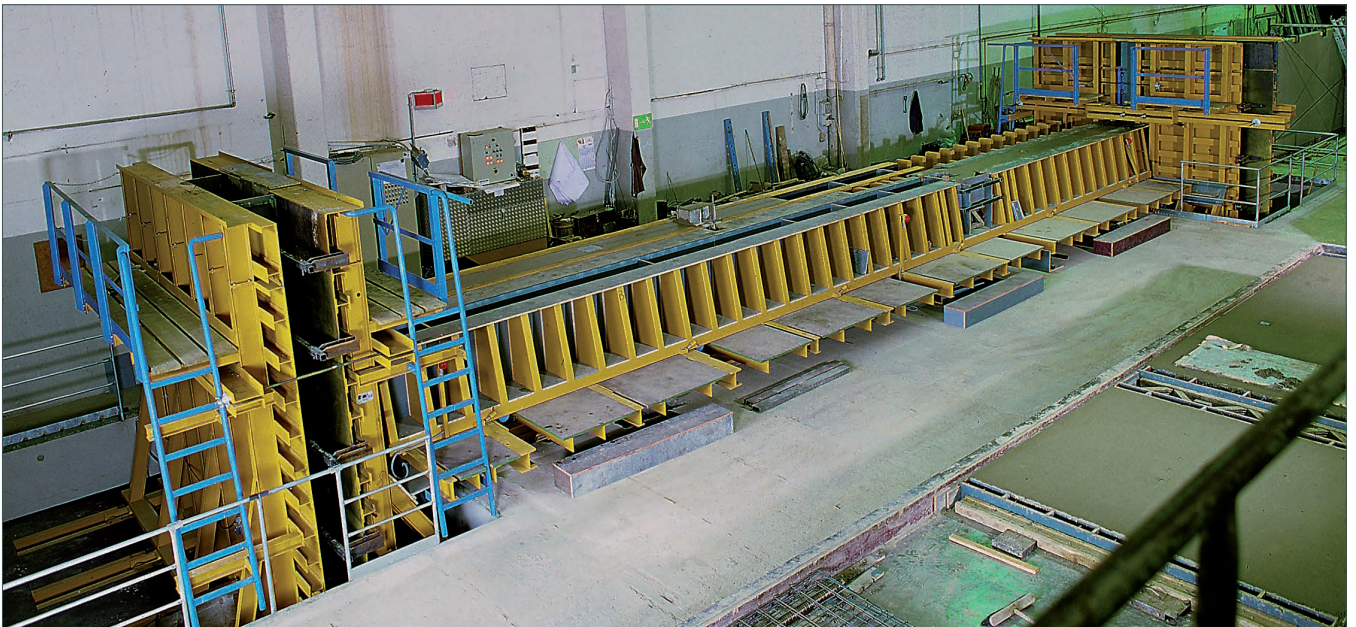
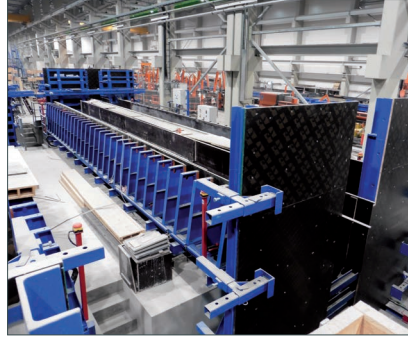




# Avermann

## Encofrados de columnas y vigas



- › Montaje elástico de encofrados para tablazones o con paredes de acero suspendidas
- › Pared interior ajustable mecánicamente o extraíble
- › Paredes exteriores desplazadas mecánica o hidráulicamente
- › Longitud completa móvil en proyección o total
- › Opcionalmente con encofrado de zócalo
- › Ajuste de altura de suelo como equipamiento adicional
- › Vibrador opcional

**Avermann Betonfertigteilterchnik GmbH & Co. KG**

Lengericher Landstr. 35, 49078 Osnabrück, Germany

T +49 5405 505-0 F +49 5405 6441 E [info@avermann.de](mailto:info@avermann.de) I [www.avermann.de](http://www.avermann.de)